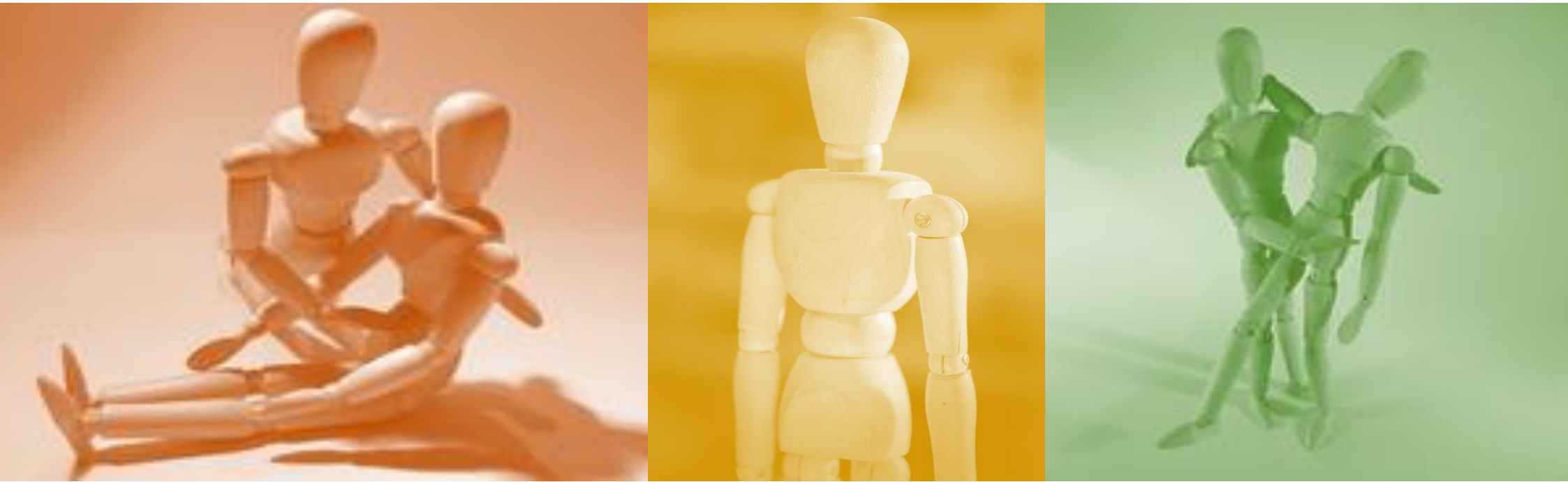




University of Applied Sciences

HOCHSCHULE
EMDEN·LEER

Ganz oben dabei.



Vortrag: Einführung in das Pflegegesetz

Hochschule Emden/Leer und der Pflegestützpunkt Leer laden ein

Dienstag, 13. November ■ 16:30 Uhr ■ Raum A16

Hochschule Emden/Leer ■ Bergmannstr. 36 ■ 26789 Leer

Pflege von Angehörigen kann für Menschen aller Altersgruppen Thema sein - oder könnte es werden. Der Vortrag bietet die Möglichkeit sich über grundlegende Fragen der Materie zu informieren.

Inhalte des Vortrags:

- ⇒ Informationen über das Service-Angebot der Pflegestützpunkte
- ⇒ Wann tritt Pflegebedürftigkeit ein?
- ⇒ Pflegestufen und ihre Zuerkennung
- ⇒ Stationäre/ambulante Leistungsbeiträge
- ⇒ Was passiert, wenn pflegende Angehörige ausfallen?
- ⇒ Raum für Fragen

Es referiert: Frank Schüür, Mitarbeiter im Senioren- und Pflegestützpunkt Leer

Eine Vertretung der Personalabteilung der Hochschule wird anwesend sein und steht ebenfalls für Fragen zur Verfügung.

Eingeladen sind: alle Hochschulangehörigen und weitere Interessierte.

Kontakt: Bei Fragen wenden Sie sich bitte an den Familienservice
familien-service@hs-emden-leer.de

Weitere Infos:
gleichstellung.hs-emden-leer.de



Landkreis  Leer